

会社案内書

- KBM 会社案内
- KBM 事業分野
- チラー事業紹介
- タングステン事業紹介
- コバルト、ニッケル事業紹介

➤ 会社概要

- **売上額** 990億ウォン（海外法人含め1,339億ウォン）
- **社員数** 85人（海外法人含め 150人）
- **事業分野** チラー、空圧機、露光装備、二次電池原料、
Tungsten粉末供給及び半導体用の装備部品製造
- **工場前景及び顧客Site**



➤ 系列社

- **KBM Japan** Tungsten粉末及びAutomotive Parts
- **KBM China** 希少金属（タングステン、モリブデンなど）及び耐摩耗製品
- **KBM Tools** ターニング、ミーティング、ドリル、CBNインサートなどの切削工具
- **AAT** Logic Asic用のProbe Card製造

➤ 会社沿革

- 2001 02 KBM株式会社法人設立
- 2004 08 ZWと取引開始（独占代理店権保有）
- 2005 01 ISO 9001、14001獲得
- 09 企業附属研究所設立
- 2007 12 KBM JAPAN 設立「日本 東京」
- 2009 01 GEMと取引開始（独占代理店権保有）
- 03 KBM CHINA 設立「中国 上海」
- 2012 09 日韓産業協力 知識經濟部 長官賞受賞
- 12 世界一流商品生産企業選定
- 2013 12 第50回貿易の日「1千万ドル輸出の塔」を受賞
- 2016 11 工場新築「韓電革新都市」
- 2017 03 優秀納税者大統領産業褒章
- 2018 01 根本企業選定
- 2019 02 地域輸出大賞受賞
- 2020 05 グローバル強小企業指定
- 2022 04 ISO 45001認証獲得（安全保険経営システム）
- 2023 12 地域革新先導企業選定
- 2024 02 地域特化プロジェクト「レジェンド 50+」参加企業選定
- 05 SMCチラー単独代理店及び空圧代理店締結



非空圧部品



高真空バルブ



AP TECH (GAS用機器)



薬液バルブ



電動Actuator



流量計、Flow Switch



空圧部品



Air Cylinder



方向制御機器



油体制御機器



真空容器機器



Air Unit



金属粉末及び切削工具



タングステン粉末



二次電池両極材原料



コバルト・ニッケル粉末



切削工具



半導体装備



Magnetic field Prober



Evaporation System



両面PCB露光機



FPCB Roll to Roll
露光機



W-Mo部品素材



モリブデンメッシュ



プローブピン



プローブカード



電子・イオンビーム
フィラメント



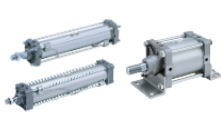
タングステン蒸着コイル



アルミ蒸着材

➤ SMC会社概要

- ホームページ www.smcworld.com
- 売上額 8兆ウォン(8,247億円)
- 社員数 22,988人
- Global N/W 全世界83か国及び560個地域にN/W運営
- 事業分野 **空圧システム、Chillerなど7個分野**



Air Cylinder



Thermo-chillers



Thermo-cons

➤ Total Solution Provider

付加価値サービス提供

- 回路設計及びびサイジング
- 低Cost, Simple System提案
- 装備性能改善 (SMC-JP応援System構築)
- Over Spec合理化、Systemの最適化
- 定期的な技術懇談会開催

便利性保証

- Total Productの製品力
- 迅速な短納期対応
- 量産装備予約在庫の運営
- 迅速なTrouble Shooting対応
- 専用Spare Part常時在庫保有

顧客優先 実現

多様な製品供給

- 品質保証
- 専用特注品の制作及び製品情報支援
- 標準化した管理部品数のセーブ

顧客価値の差別化

- リーズナブルな価額保証
- 顧客優位顧客価値実現

➤ 韓国SMC大田工場物流倉庫



Daejeon Factory 1



KCW / Korea Central Warehouse



Daejeon, Korea

Daejeon Factory
KCW (Korea Central Warehouse)

Location
70, Sinilseo-ro 18beon-gil,
Daedeok-gu, Daejeon, Korea

A key production and logistics base
supporting KBM as an authorized
SMC distributor

Key Roles

- KCW Warehouse**
A central logistics hub holding more than 40,000 items and supplying customers, sales offices, and dealers nationwide.
- Daejeon Factory**
Produces and assembles cylinders, valves, and valve manifolds, while supporting customized orders.
- Integrated Operation**
Manages receiving, inventory, packaging, and shipping through an integrated transport and barcode system.
- KBM Support**
Enables stable product supply, quotation support, and delivery coordination for customers in Korea.

➤ 温室ガス低減のエコフレンドリー対応体制

Eco Products

製品が環境に及ぼす影響を評価、
エコフレンドリー製品を開発供給

Air Cylinder
質量: 最大**54%**減少

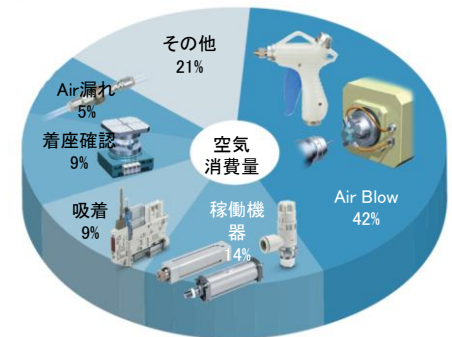


サモチラー
消費電力: 最大**34%**減少



Energy Saving

工場電力量の約20%であるエア機器をEco Productsで価値提案

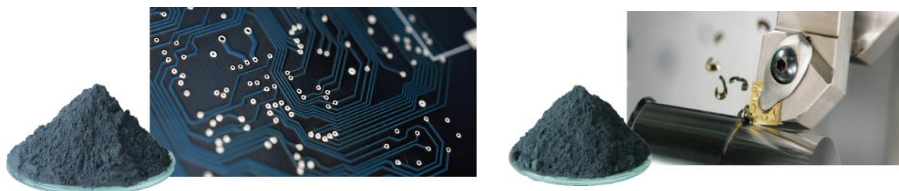


➤ Global N/W

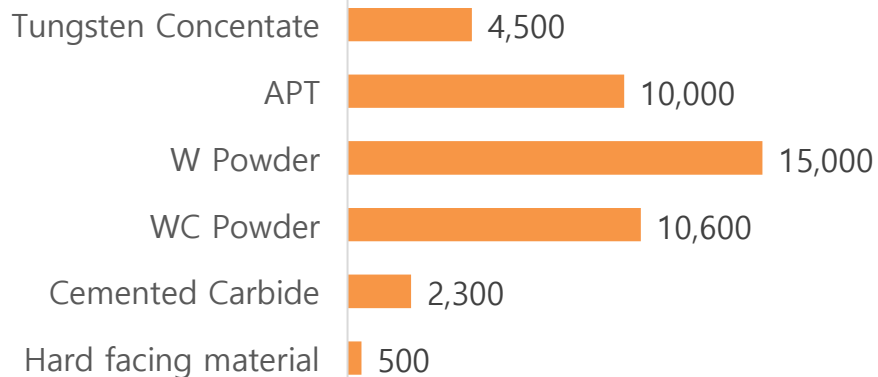
Countries / regions : Approx. **80** Local services locations : Approx. **500** Countries/regions with production facilities : Approx. **30** Employees : Approx. **23,000**

➤ Zhangyuan Tungsten 会社概要

- ホームページ <http://www.zy-tungsten.com/>
- 売上額 6160億ウォン(RMB 32億)
- 主要生産品 タングステン精鉱、APT、WO₃、W、WC、超硬合金



➤ 主要製品の生産能力(tons/year)



➤ 自社保有鉱山及び探査権現況 (2025年)

- 保有鉱山 6個の鉱山:埋蔵量9億6千万トン
中国全体の5.33%、採鉱寿命30年以上
- 探査権 8個鉱山:探査面154km²



➤ 生産施設現況 (粉末工場3個、合金工場1個)



➤ 5G全自動の知能形工場を具現 (Powder Plant #3)



➤ GEMの会社概要

- ホームページ www.gem.com.cn
- 売上額 5兆 6500億ウォン(RMB 293億)
- 社員数 9,000人
- 事業分野 **二次電池用の両極材、前駆体、原材料の超合金用のコバルト**



Full Life Cycle Value Chain Business of Power Batteries



Electronic Waste Recycling Business



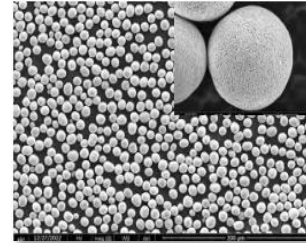
Recovery Business for Scarce Resources such as Nickel, Cobalt and Tungsten

RECYCLING THE WORLD AND MAKING CONTRIBUTIONS TO BUILDING A COMMUNITY WITH SHARED FUTURE FOR MANKIND



➤ NCM前駆体

- 世界2位のMS :全世界の電気自動車の三元系のバッテリーの15%使用
- Jingmen, Fu'an, Taixing 前駆体の製造基地年間26万トン製造



➤ NCM前駆体用のニッケル

- 多数のグローバル企業と合作して、インドネシア内の製造基地構築
- インドネシアMorowali産団のMHP製造基地年間15万トン製造



ありがとうございます。