

# 公司简介

- KBM 公司简介
- KBM 业务简介
- 温控器业务简介
- 钨产品业务简介
- 镍、钴产品业务简介

## ➤ 公司概况

- **销售额** 990 亿韩元 (包括海法人共计1,339亿韩元)
- **员工人数** 85 명 (包括海法人共 150 名)
- **业务领域** 温控器, 压缩空气管理, LDI设备, 二次电池原材料, 钨粉供应及半导体设备部件制造
- **工厂视图与客户现场**



## ➤ 关联公司

- **KBM Japan** 钨粉及汽车零部件
- **KBM China** 稀有金属 (钨、钼等) 及耐磨产品
- **KBM Tools** 车削、铣削、钻孔、CBN刀片等超硬切削工具
- **AAT** 用于逻辑ASIC的探针卡制造

## ➤ 公司沿革

- 2001 02 成立KBM有限公司
- 2004 08 与ZW开始贸易 (拥有独家代理权)
- 2005 01 获得ISO 9001和ISO 14001认证。
- 09 成立企业研究中心
- 2007 12 成立KBM JAPAN [日本东京]
- 2009 01 与GEM开始贸易 (拥有独家代理权)
- 03 成立KBM CHINA [中国上海]
- 2012 09 获得韩日产业合作知识经济部长奖
- 12 被选为世界级产品制造企业
- 2013 12 在贸易日荣获“千万美元出口之塔”奖
- 2016 11 新工厂建设 [韩国电力创新城]
- 2017 03 获得总统工业服务奖 (优秀纳税人)
- 2018 01 被选为“根基企业”
- 2019 02 荣获地区出口大奖
- 2020 05 被指定为“全球强小企业”
- 2022 04 获得ISO 45001认证 (安全与健康管理体系)
- 2023 12 被选为地方创新领先企业
- 2024 02 被选为地方特色项目“传奇50+”的参与企业
- 05 签订SMC冷却器独家代理及气动设备代理协议



## 非气动部件



高真空阀



AP TECH ( 气体用设备 )



药液阀



电动执行器



流量计、流量开关



## 气动部件



气缸



方向控制装置



流体控制装置



真空装置



空气处理



## 金属粉末及切削工具



钨、碳化钨粉



新能源材料



镍粉/钴粉



切削工具



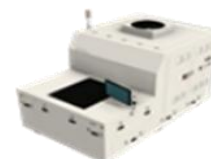
## 半导体设备



磁场探针机



蒸发设备及系统



双面LDI曝光机



FPCB Roll to Roll  
曝光机



## 钨、钼产品



钼网



探针针



探针卡



电子/离子束灯丝



钨加热子



铝镀膜材料

## ➤ SMC 公司概况

- 网站 [www.smcworld.com](http://www.smcworld.com)
- 销售额 8 兆韩元 ( 8,247 亿日元 )
- 员工人数 22,988 名
- Global N/W 在全球 83 个国家和 560 个地区开展网络业务
- 业务领域 **压缩空气系统, 温控器等 7 个领域**



## ➤ 提供整体解决方案



## ➤ 韩国 SMC 大田工厂物流仓库



Location	Key Roles		
70, Sinilseo-ro 18beon-gil, Daedeok-gu, Daejeon, Korea	<b>1 KCW Warehouse</b> A central logistics hub holding more than 40,000 items and supplying customers, sales offices, and dealers nationwide.	<b>2 Daejeon Factory</b> Produces and assembles cylinders, valves, and valve manifolds, while supporting customized orders.	<b>3 Integrated Operation</b> Manages receiving, inventory, packaging, and shipping through an integrated transport and barcode system.
A key production and logistics base supporting KBM as an authorized SMC distributor	<b>4 KBM Support</b> Enables stable product supply, quotation support, and delivery coordination for customers in Korea.		

## ➤ 温室气体减排环保应对系统

**生态产品**

评估产品对环境的影响, 开发并提供考虑环境的产品

气缸  
重量: **最大减轻 54%**

热冷水机  
消耗功率: **减少 34%**

**节能的推进**

将占工厂电量 20% 的空气设备作为环保产品的价值提案

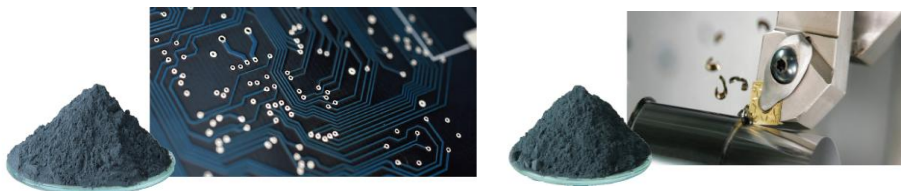
项目	占比
吹气	42%
其他	21%
空气泄露	5%
工件位置确认	9%
吸附	9%
驱动元件	14%

## ➤ 全球网络

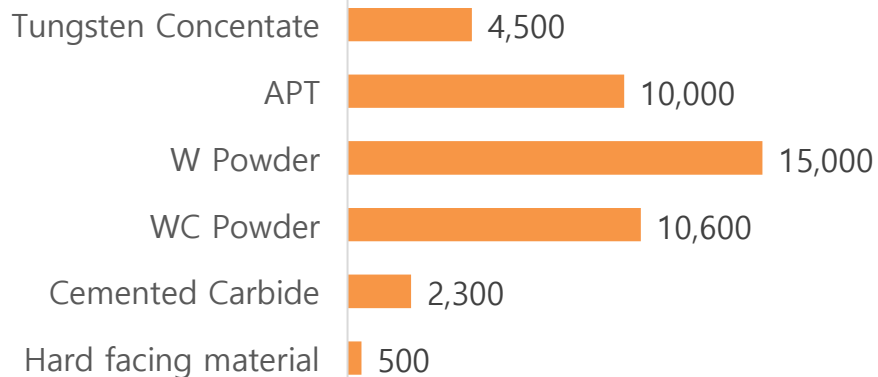
Countries / regions : Approx. **80**    Local services locations : Approx. **500**    Countries/regions with production facilities : Approx. **30**    Employees : Approx. **23,000**

### ➤ 崇义章源钨业有限公司概要

- 网页 <http://www.zy-tungsten.com/>
- 销售额 6,160 亿韩元 ( 32亿人民币 )
- 主要产品 钨精矿, APT, WO<sub>3</sub>, W, WC, 硬质合金



### ➤ 产能 (吨数/年)



### ➤ 已拥有矿山及探权状况 (2025年)

- 矿山 6个矿山: 储量9.6亿吨  
占中国总量的5.33%, 矿山寿命超过30年
- 探权 8个矿山: 勘探面积154平方公里



### ➤ 生产设施状况 (3个粉末工厂, 1个硬质合金工厂)



### ➤ 实施5G全自动智能工厂 (粉末厂#3)



## ➤ 格林美股份有限公司概要

- 网页 [www.gem.com.cn](http://www.gem.com.cn)
- 销售额 5兆 6,500亿韩元 ( 293亿人民币 )
- 员工人数 9,000 名
- 主要产品 新能源材料(正极材料, 前驱体, 基础原料)  
镍粉、钴粉



Full Life Cycle Value Chain Business of Power Batteries



Electronic Waste Recycling Business



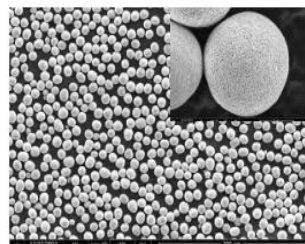
Recovery Business for Scarce Resources such as Nickel, Cobalt and Tungsten

RECYCLING THE WORLD AND MAKING CONTRIBUTIONS TO BUILDING A COMMUNITY WITH SHARED FUTURE FOR MANKIND



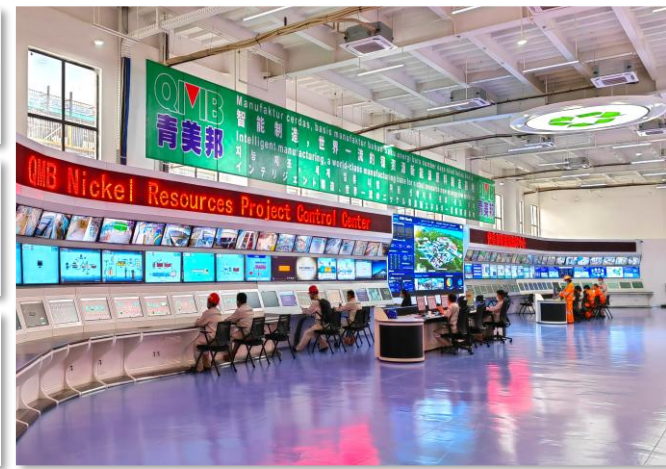
## ➤ NCM 前驱体

- 全球市场份额第二：占全球三元电池需求的15%
- 荆门、福安和泰兴前：驱体生产基地年产26万吨



## ➤ NCM 前驱体的镍MHP

- 通过与多家全球公司合资，在印尼建立生产基地
- 在印尼莫罗瓦利工业园区的MHP生产基地年产15万吨



# 谢谢

**KBM Coporation**

(08506) 2-5F, 98, Gasan digital 2-ro, Geumcheon-gu, Seoul, Korea  
TEL : 02-2098-7000 FAX : 02-2098-7099 [www.kbmtt.com](http://www.kbmtt.com)

**KBM Coporation**

(08506) 韩国 首尔特别市 衿川区 加山Digital-2路, 98, 2-5F  
TEL : 02-2098-7000 FAX : 02-2098-7099 [www.kbmtt.com](http://www.kbmtt.com)

**客币满(上海)有限公司**

(201103) 中国 上海市 闵行区 吴中路 1100号 炫润国际大厦 503室  
TEL : 21-3453-5993 FAX : 21-3453-5976